



PARDIC MESH

EXPANDED METAL



PARDIC MESH

دریاچه خلیج فارس تهران - بام لند

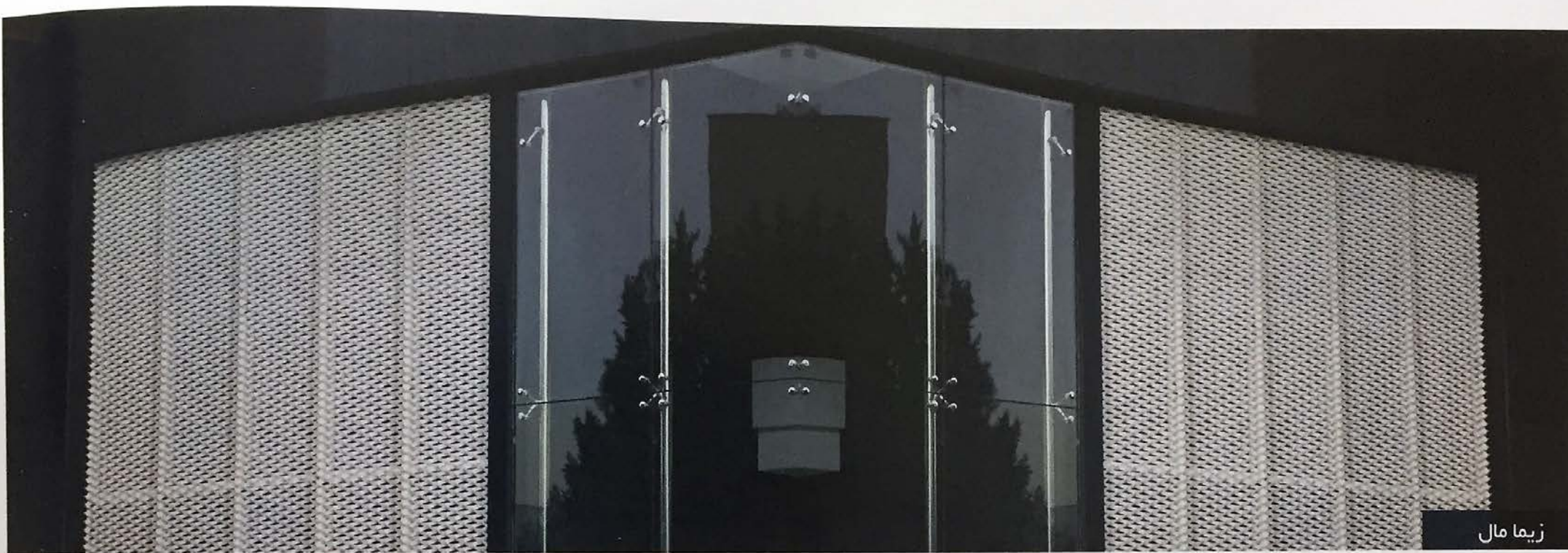
امروزه با پیشرفت تکنولوژی محصولات مورد استفاده در صنعت ساختمان تنوع گسترده ای یافته است. برنامه توسعه اقتصادی در نقاط مختلف دنیا و هم چنین گرایش به صنعتی سازی بیش از پیش مورد توجه قرار گرفته که باعث رشد روزافزون فن آوری و نوآوری در حوزه صنعت و به سبب آن در حوزه معماری و ساختمان گردیده است.

گروه صنعتی ایران نورگیر در سال ۱۳۶۴ با شماره ۹۰۴۴۸ نزد اداره ثبت شرکتها و مالکیت صنعتی استان تهران به ثبت رسیده و در همان سال نیز موفق به دریافت مجوز تولید اداره کل صنایع و معادن استان تهران گردیده است، حال آنکه سوابق تجربی و علمی در این شرکت از سالها قبل آغاز شده است.

این شرکت در حال حاضر با گسترش امکانات کارگاهی خود در فضایی به مساحت حدود ۱۶۰۰۰ متر مربع در ماهدشت کرج و شهرک صنعتی شمس آباد، ظرفیت تولیدی خود در سه بخش مجرای پلاستیک فرمینگ، فایبرگلاس و فلزکاری را به میزان قابل ملاحظه ای افزایش داده است. با توجه به تولید انبوه و کاهش هزینه های سربار و ارتقا کیفی تولیدات، این شرکت را قادر ساخته که محصولات خود را در کوتاهترین زمان و مناسبترین قیمت به مشتریان خود در داخل و خارج کشور عرضه نماید. این مجموعه با افزودن ۴ خط تولید تورهای کششی به محصولات خود در کارخانه جدید الاحداث شهرک صنعتی شمس آباد، در حال حاضر بزرگترین تولیدکننده تورهای کششی کشور از نظر کمی و کیفی می باشد.



PARDIC MESH



زیما مال

تورهای کششی

به صفحات فلزی (آهن، آلومینیوم، استیل و ...) که طی فرآیند تولید با روش ویژه‌ای تحت برش و سپس کشش قرار گرفته‌اند اتلاق می‌گردد. تورهای کششی با نامهای تجاری اکسپندد متال، متال مش، استرچ متال و اکس مش در جهان از نیم قرن پیش در صنعت و ساختمان کاربردهای فراوانی داشته‌اند. ولی امروزه با جسارت معماران و طراحی‌های مدرن، بیش از هر زمان در طراحی ساختمان‌ها به چشم می‌خورد. استرچ متال، متریالی است که زیرسازی نما، را بطور کنترل شده‌ای نمایان می‌سازد. در نمای استرچ متال کیفیت اجرا و مصالح زیرسازی، خود به عنوان بخشی از نمای ساختمان مطرح می‌باشد. اکسپوز بودن نما که ویژگی بسیاری از ساختمان‌های مدرن است با استرچ متال بیشتر نمایان می‌شود. مخصوصاً در طراحی حجم‌های بزرگ استفاده از یک پوشش نهایی تو پر یا صلب؛ سنگینی و صلابت ساختمان را تشدید می‌نماید. از طرفی تاسیسات و حجم مصالح تاسیساتی مورد نیاز و نوع طراحی آن به شما اجازه نداده است آن طور که می‌خواهید به یک فینیشینگ محدود و سبک برای معماری ساختمان برسید، می‌توان گفت استرچ متال فراتر از برآورده ساختن چنین کانسپت‌های اولیه معماری، میتواند دست آرشیتکت را برای ایجاد یک طراحی نمای خلاقانه نیز باز گذارد؛ چرا که فارغ از انتخاب نوع چشمه؛ شما از سه جهت مختلف منظرهای متفاوتی خواهید داشت و می‌توانید با ریز و یا درشت تر کردن چشمه‌ها تنوع منظرهای متفاوت بصری و یا برعکس یک نمای کاملاً یکپارچه و یک دست داشته باشید که بتواند کلیه خطوط و طرح‌ها و الگوهای پشت خود را با یک لباس واحد پوشش دهد. شاید بتوان گفت استرچ متال یکی از مدرن‌ترین انواع نمای دو پوسته ساختمان محسوب می‌شود.



PARDIC MESH

پارسیک
پارسیک

Behbod
Clinic

زیبایی شناختی، عملکردگرانی، نیاز به بافت جدید، کنترل نور و ایجاد آسایش و ایمنی و از همه مهمتر نیاز به نوآوری، معماران را بر آن داشت که از نماهای دوپوسته در طراحی خود بیش از پیش بهره ببرند. در این نوع نماها علاوه بر زیبایی با ایجاد پوسته دوم و کنترل میزان نور، دید و باد در بهینه سازی مصرف انرژی بسیار موثر است. اکسپنددمتال در نماهای تهویه شونده، بهترین گزینه برای معماران می باشد. تنوع رنگ و ایجاد چشمه ها باعث می شود که این متریال با دیگر مصالح ساختمانی به آسانی در کنار هم استفاده شوند.

کلینیک بهبد - کرج

کاربردهای ساختمانی اکسپندد متال

الف) پوسته دوم نما در ساختمانهای مدرن
نمای اکسپندد متال به عنوان پوسته دوم نما می‌تواند بر روی نمای شیشه‌ای (کرتین‌وال) به عنوان کنترل کننده تابش و منحرف کننده اشعه‌های مستقیم خورشید مورد استفاده قرار گیرد.

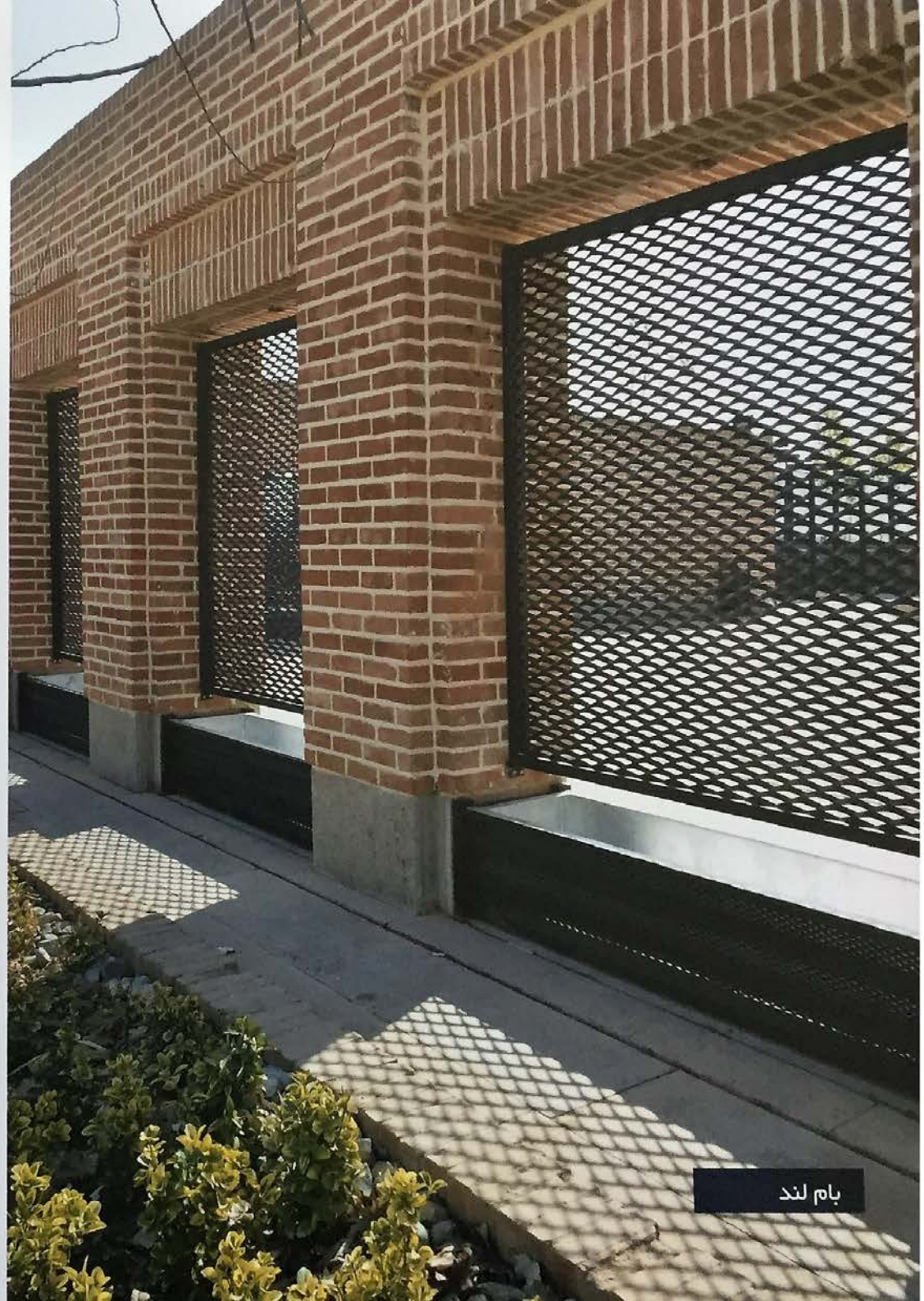
ب) فعال کننده نمای شب
با وجود تنوع بالا در چشمه‌های اکسپندد متال، نورپردازی و استفاده از رنگهای متنوع نصب شده در پشت پانل‌ها، می‌توان نمای ساختمان را در شب جذاب و تغییر پذیر نمود.

ج) خاصیت محافظتی
با توجه به امکان تولید پانل‌های استرچ متال در ضخامت‌های بالا می‌توان ضمن بهره‌برداری از چشم اندازهای متنوع آن از مزیت‌های محافظتی ساختمان در نما، درب، پنجره، نرده و جان‌پناه استفاده کرد.

ه) سقف کاذب
با روشهای نصب ساده و مقرون به صرفه، روی سیستم اکسپوز یا شبکه‌های از قبل پیش بینی شده به آسانی نصب شده و در صورت لزوم، باز کردن مجدد آن میسر می‌باشد. از این رو ضمن افزایش ظاهری بسیار زیبا و مدرن، با کمترین آسیب قابلیت دسترسی به سیستم‌های خدماتی و تاسیساتی مخفی در پشت این سقف‌ها ایجاد می‌شود. انعطاف پذیری سیستم شبکه‌های استرچ متال هماهنگی آن را با خدمات دیگر از قبیل تاسیسات آتش نشانی و نور پردازی سقفی نیز امکان پذیر ساخته است.

ج) ایمن و زیباسازی نماهای قدیمی
ریزش سنگ نماهای ساختمان‌ها یکی از خطرات جدی برای عابرین می‌باشد که با ایجاد یک لایه نمای ثانویه از اکسپندد متال این خطر به ویژه در زمان زلزله مرتفع خواهد شد.

د) ایجاد حفاظ، سایه بان، پنجره‌ها و تراس‌ها
استفاده از اکسپندد متال در پنجره‌های ساختمان که رو به آفتاب مستقیم، معرض دید، یا کج باران می‌باشد باعث کنترل نور و دید داخل می‌گردد که ضمن ایمن شدن بازشوها از ورود گرمای اضافی به داخل ساختمان جلوگیری می‌نماید.
همچنین با استتار تجهیزات داخل تراس مانند کولرها، پکیج‌های گرمایشی که نیاز به تهویه مستقیم دارند، زیبایی نمای ساختمان را حفظ خواهد نمود.





فلاور باکس تزئینی



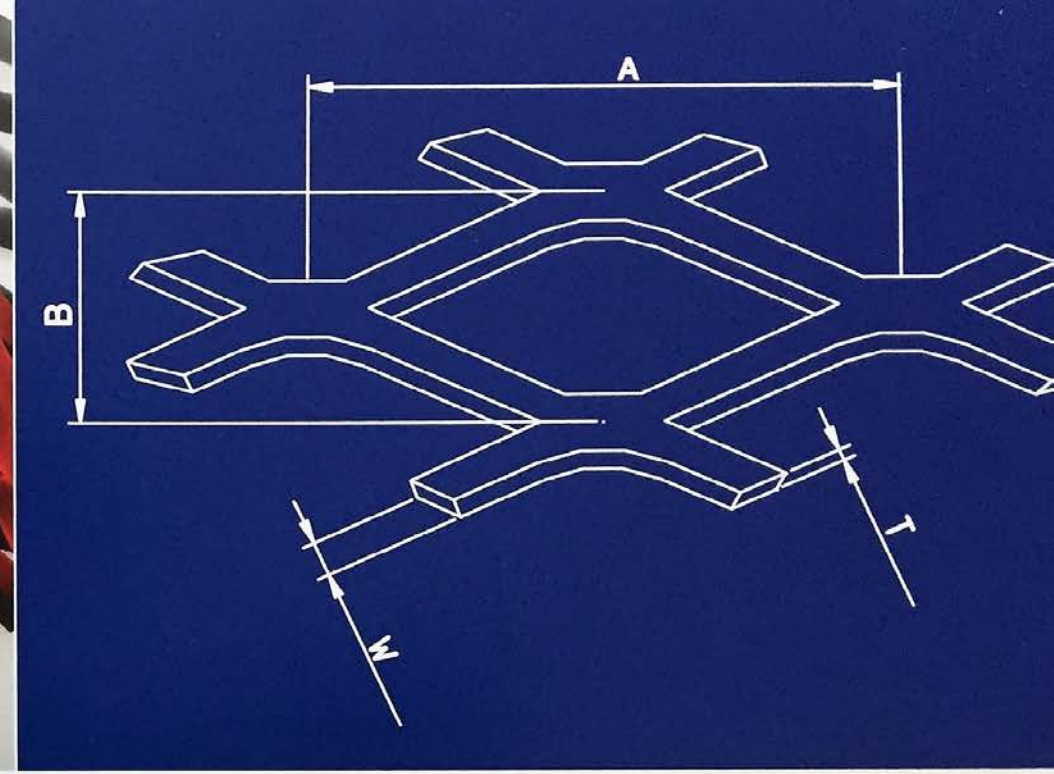
PARDIC MESH



سکوی نمایش - دریاچه خلیج فارس تهران

EXPANDED METAL





مشخصات و ابعاد

تولید توری‌های کششی با استفاده از ورق‌های آهنی، استیل، آلومینیومی و یا مسی با توجه با کاربری مورد نیاز امکان پذیر می‌باشد. حداکثر عرض تولیدی ۲۵۰۰ میلیمتر و قابل سفارش در طول‌های مختلف می‌باشد. با توجه روش تولید چشمه‌های داخل اکسپندد متال با پروسه برش و کشش از دور ریز مصالح جلوگیری شده، لذا در مقایسه با محصولات مشابه نظیر ورق‌های پانچ بسیار باصرفه تر می‌باشد.

متال مش در صنعت ساختمان، صنایع سنگین، صنایع فلزی، باغبانی، کشاورزی، خودروسازی، فیلترسازی، مبلمان شهری، دیوارکشی، پارتیشن بندی، کف کاذب، سقف کاذب و غیره کاربردهای فراوانی دارد.

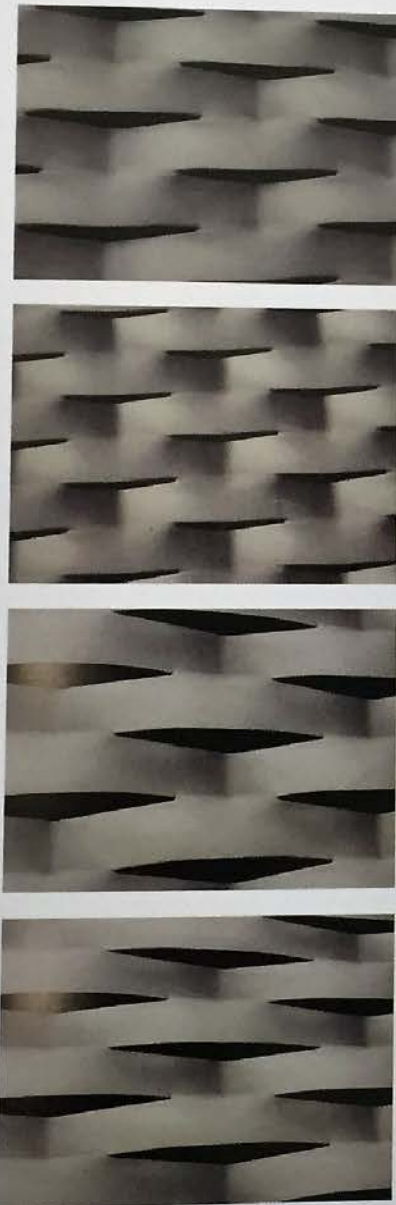
به طور کلی اکسپندد متال‌ها با چند مشخصه ابعادی و نوع متریال تعیین می‌گردد که وزن واحد آن‌ها به این ابعاد بستگی دارد:

۱. ضخامت ورق (T): ضخامت متال مش ایران نورگیر از یک تا ۸ میلیمتر می‌باشد.

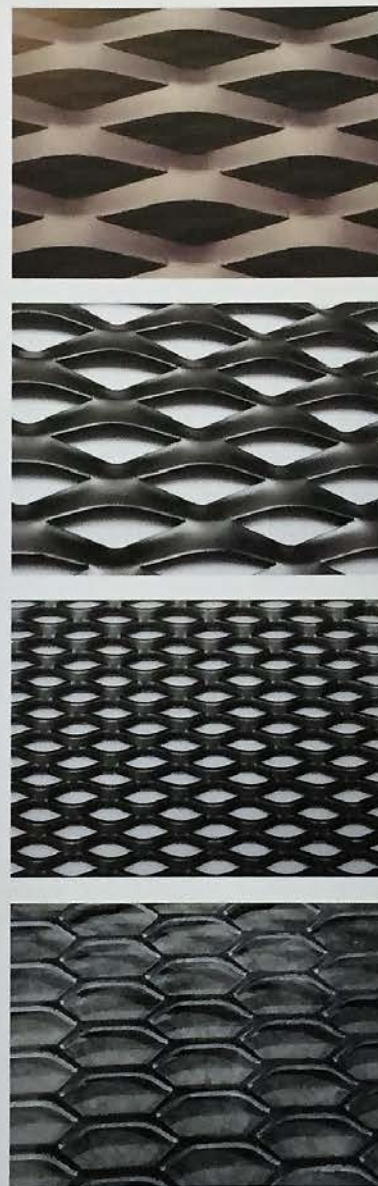
۲. طول و عرض چشمه (A - B): طول چشمه متال مش ایران نورگیر از ۳۲ میلیمتر تا ۲۵۰ میلیمتر و عرض آن از ۱۴ تا ۱۰۰ میلیمتر می‌باشد.
۳. پایه چشمه (W): پایه میزان بازشدگی چشمه را کنترل می‌نماید که حداکثر میزان آن ۲۵ میلیمتر و حداقل آن ۴ میلیمتر می‌باشد. با تغییر میزان پایه میزان دید، عبور نور، باد و بازشدگی چشمه کنترل می‌گردد.

شایان ذکر است، ایران نورگیر با داشتن دانش فنی ساخت انواع قالب‌های متال مش امکان قبول سفارشات خاص را دارا می‌باشد.

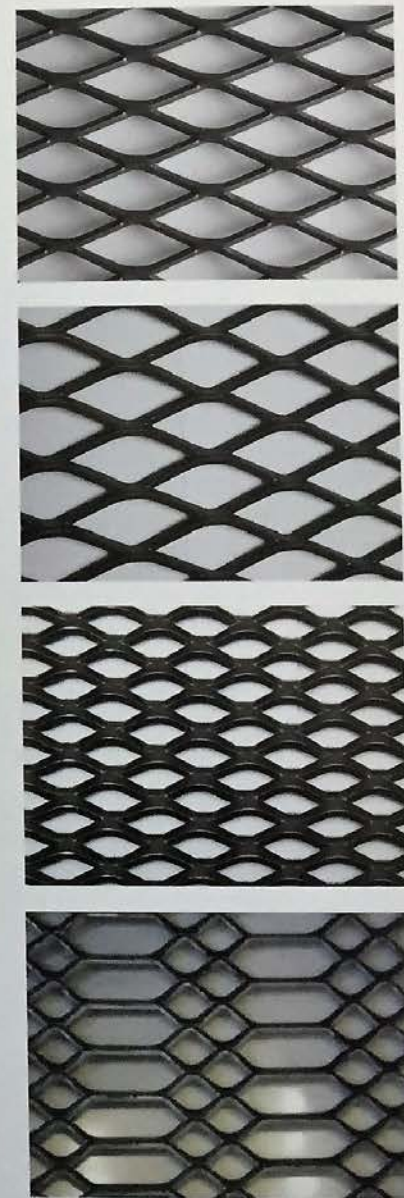
پایه پهن



پایه متوسط



پایه نازک





▶ مثال مش در پروژه های مخابراتی

◀ حفاظ تابلو برق های صنعتی



▲ حفاظ کافوهای مخابراتی

سقف کاذب دانشگاه شریف ▼



◀ درب ویلا



▶ تابلو تبلیغاتی

◀ نرده

▶ پل عابر پیاده





PARDIC MESH



فريکادل
Frikadell



#burge together

KIDS ONLY

پارتیشن داخلی - فريکادل



PARDIC MESH

درب تاشو ریلی - بام لند



PARDIC MESH

کیوسک اطلاع رسانی - بام لند

دفتر اصفهان: خیابان سعادت آباد-ساختمان هرم -طبقه ۲-واحد ۶
دفتر تهران: میدان ونک-خیابان ملاصدرا-پلاک ۲۳۰-واحد ۲
تلفن: ۰۳۱۹۵۰۱۶۹۵۰ موبایل: ۰۹۱۲۸۶۹۲۸۲۲
کارخانه: کرج-جاده ماهدشت-بعد از محمدشهر-روبروی خیابان پدم

www.Pardicmesh.com